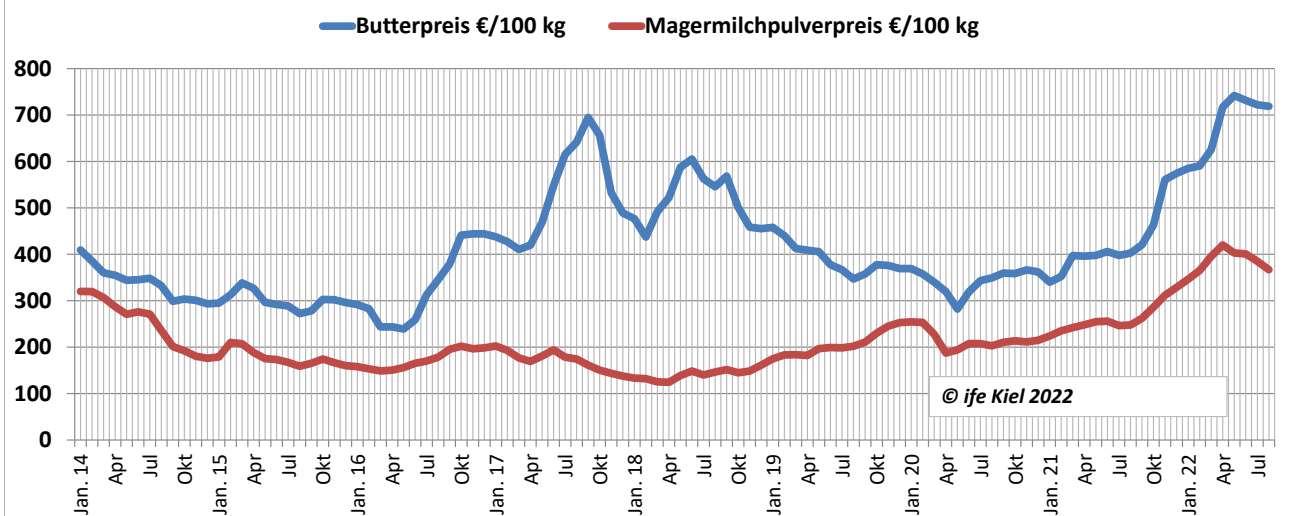


Rohstoffwert Milch (4,0 % Fett)

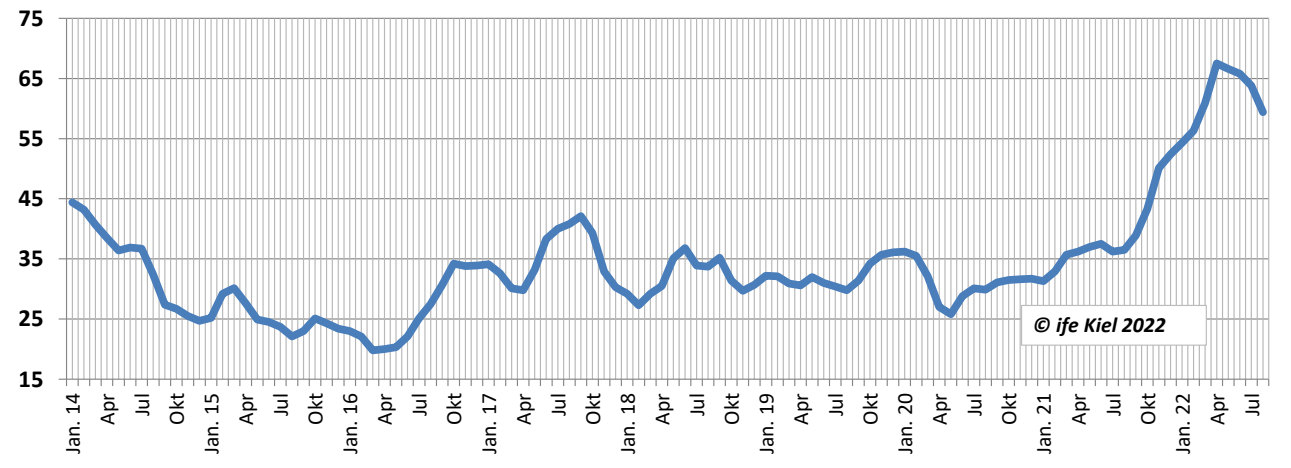
Herausgeber: ife Institut für Ernährungswirtschaft, Kiel

7. Sep. 22

	Erlös Butter ct/kg	Erlös Magermilchpulver ct/kg	Fettwert ct/kg	Trend	Nichtfettwert ct/kg	Trend	Rohstoffwert Milch frei Rampe (4% Fett) ct/kg	flexible Energiekostenkomponente	Rohstoffwert Milch ab Hof (4% Fett) ct/kg	Trend
August 21	402,4	247,6	17,6	↗	20,3	↗	37,9		36,5	↗
September 21	420,6	262,2	18,4	↗	21,9	↗	40,3		38,9	↗
Oktober 21	462,8	286,2	20,4	↗	24,3	↗	44,7		43,3	↗
November 21	560,8	311,8	24,9	↗	26,6	↗	51,5		50,1	↗
Dezember 21	574,6	328,8	25,6	↗	28,2	↗	53,8		52,4	↗
Januar 22	585,3	346,6	26,1	↗	29,8	↗	55,9		54,3	↗
Februar 22	590,4	365,4	26,4	↗	31,5	↗	57,9		56,3	↗
März 22	625,5	395,7	28,0	↗	34,5	↗	62,5		60,9	↗
April 22	717,3	420,1	32,3	↗	36,8	↗	69,1		67,5	↗
Mai 22	741,9	402,9	33,5	↗	34,7	↘	68,2		66,6	↘
Juni 22	731,7	400,8	33,0	↘	34,4	↘	67,4		65,8	↘
Juli 22	721,9	384,8	32,6	↘	32,8	↘	65,4		63,8	↘
August 22	718,8	366,8	32,4	↘	31,1	↘	63,5	-2,5	59,4	↘



Rohstoffwert Milch, Cent je kg Milch, 4% Fett, 3,4% Eiweiß, ohne MwSt., ab Hof



Berechnungsbasis sind die Bruttoerlöse abgeleitet aus den durchschnittlichen Marktpreisen für Butter (geformt und lose) sowie für Magermilchpulver (Lebensmittel- und Futtermittelqualität), ohne Berücksichtigung langfristiger Kontrakte, auf Basis der Notierungen der Süddeutschen Butter- und Käsebörsen in Kempten.

Der Rohstoffwert Milch gibt nicht den Milchauszahlungspreis einer bestimmten Molkerei an, da er nur Erlöse aus Butter und Magermilchpulver zugrunde legt, keine Vertragslaufzeiten zwischen Weiterverarbeitern/Handel und Molkereien berücksichtigt und nur das hier gewählte Erlös-, Kosten- und Mengenszenario den Wert für den Rohstoff Milch ermittelt. Die Vollkosten berücksichtigen die Herstellungs-, Vertriebs- und Logistikkosten. Bei Magermilchpulver wird mit Laktose standardisierte Ware unterstellt. Der Rohstoffwert Milch ab Hof gilt für eine Standardmilch mit 4,0 % Fett und 3,4 % Eiweiß, ab Hof des Milcherzeugers, ohne Mehrwertsteuer, d.h. durchschnittliche Erfassungskosten und Nebenkosten der Erfassung vom Milcherzeuger bis zur Molkerei in Höhe von 1,6 Cent je kg Milch sind berücksichtigt. Der Rohstoffwert Milch frei Rampe lässt die Kostenposition Erfassungs- und Nebenkosten der Erfassung unberücksichtigt.

Die flexible Energiekostenkomponente beinhaltet die Mehrkosten in Q3/2022 für Strom- und Gas je kg Rohmilch im Vergleich zu den Strom-/ Gaspreisen des Jahres 2021 bei der Herstellung von Butter und Magermilchpulver. Annahme Q3/2022: 50% der Strom-/Gaspreise im Mittel 2021 und 50% der Strom-/Gaspreise in Q3/2022.

Alle Informationen zur Erhebung des Rohstoffwertes Milch werden sorgfältig recherchiert und aufbereitet. Eine Haftung wird ausgeschlossen.

Der Kieler Rohstoffwert Milch wird monatlich herausgegeben vom: © ife Institut für Ernährungswirtschaft Kiel, Wissenschaftspark Kiel, Fraunhoferstraße 13, D-24118 Kiel, Email: info@ife-ev.de, Internet: www.ife-ev.de

Quelle: ife Institut für Ernährungswirtschaft Kiel, eigene Berechnungen und Annahmen, Datenbasis: Mitteilungen der Süddeutschen Butter- und Käse-Börse e.V., Kempten, 2022.