

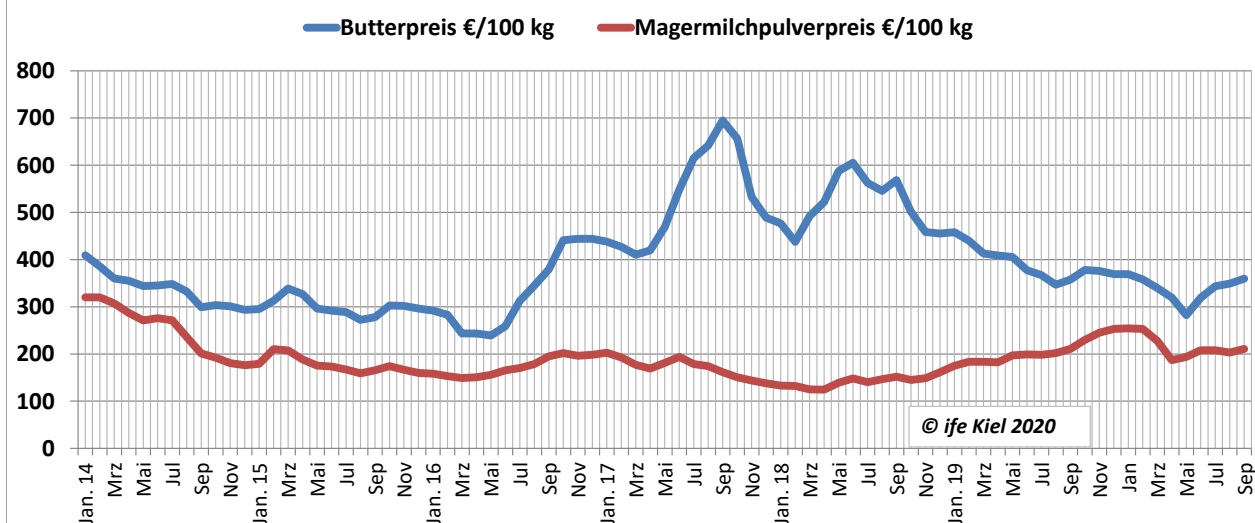
Rohstoffwert Milch (4,0 % Fett)

Herausgeber: ife Institut für Ernährungswirtschaft, Kiel

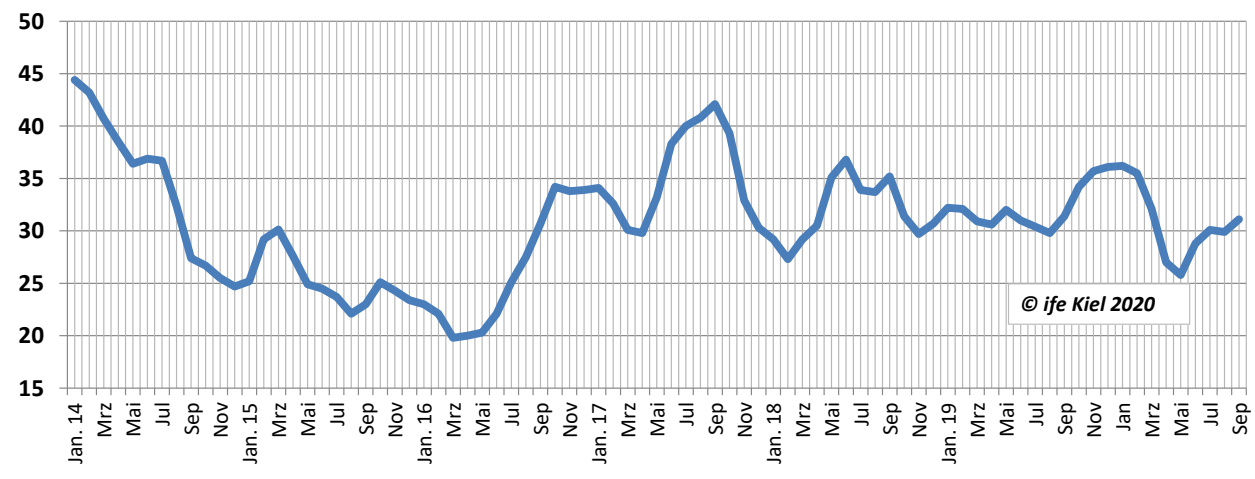
7. Okt. 20



	Erlös Butter ct/kg	Erlös Magermilchpulver ct/kg	Fettwert ct/kg	Trend	Nichtfettwert ct/kg	Trend	Rohstoffwert Milch frei Rampe (4% Fett) ct/kg	Rohstoffwert Milch ab Hof (4% Fett) ct/kg	Trend
September 19	357,6	210,7	15,6	↗	17,2	↗	32,8	31,4	↗
Oktober 19	377,8	229,9	16,5	↗	19,1	↗	35,6	34,2	↗
November 19	375,9	245,2	16,4	↘	20,7	↗	37,1	35,7	↗
Dezember 19	369,3	252,9	16,1	↘	21,4	↗	37,5	36,1	↗
Januar 20	369,3	254,4	16,1	→	21,5	↗	37,6	36,2	↗
Februar 20	357,8	253,1	15,5	↘	21,4	↘	36,9	35,5	↘
März 20	340,0	227,8	14,7	↘	18,8	↘	33,5	32,1	↘
April 20	319,5	187,1	13,8	↘	14,6	↘	28,4	27,0	↘
Mai 20	282,1	193,9	12,0	↘	15,2	↗	27,2	25,8	↘
Juni 20	319,1	207,8	13,7	↗	16,5	↗	30,2	28,8	↗
Juli 20	343,4	207,7	14,9	↗	16,6	↗	31,5	30,1	↗
August 20	349,1	203,0	15,2	↗	16,1	↘	31,3	29,9	↘
September 20	359,5	210,5	15,7	↗	16,8	↗	32,5	31,1	↗



Rohstoffwert Milch, Cent je kg Milch, 4% Fett, 3,4% Eiweiß, ohne MwSt., ab Hof



Berechnungsbasis sind die Bruttoerlöse abgeleitet aus den durchschnittlichen Marktpreisen für Butter (geformt und lose) sowie für Magermilchpulver (Lebensmittel- und Futtermittelqualität), ohne Berücksichtigung langfristiger Kontrakte, auf Basis der Notierungen der Süddeutschen Butter- und Käsebörse in Kempten.

Der Rohstoffwert Milch gibt nicht den Milchauszahlungspreis einer bestimmten Molkerei an, da er nur Erlöse aus Butter und Magermilchpulver zugrunde legt, keine Vertragslaufzeiten zwischen Weiterverarbeitern/Handel und Molkereien berücksichtigt und nur das hier gewählte Erlös-, Kosten- und Mengenszenario den Wert für den Rohstoff Milch ermittelt. Die Vollkosten berücksichtigen die Herstellungs- und Vertriebskosten, nicht die Erfassungskosten, und fließen mit 26 EUR/100 kg bei Butter und 38 EUR/100 kg bei Magermilchpulver in die Berechnung ein. Bei Magermilchpulver wird mit Laktose standardisierte Ware unterstellt. Der Rohstoffwert Milch ab Hof gilt für eine Standardmilch mit 4,0 % Fett und 3,4 % Eiweiß, ab Hof des Milcherzeugers, ohne Mehrwertsteuer, d.h. durchschnittliche Erfassungskosten und Nebenkosten der Erfassung vom Milcherzeuger bis zur Molkerei in Höhe von 1,4 Cent je kg Milch sind berücksichtigt. Der Rohstoffwert Milch frei Rampe lässt die Kostenposition Erfassungs- und Nebenkosten der Erfassung unberücksichtigt und gilt frei Rampe Molkerei.

Alle Informationen zur Erhebung des Rohstoffwertes Milch werden sorgfältig recherchiert und aufbereitet. Eine Haftung wird ausgeschlossen.

Der Kieler Rohstoffwert Milch wird monatlich herausgegeben vom: © ife Institut für Ernährungswirtschaft Kiel, Wissenschaftspark Kiel, Fraunhoferstraße 13, D-24118 Kiel, Email: info@ife-ev.de, Internet: www.ife-ev.de

Quelle: ife Institut für Ernährungswirtschaft Kiel, eigene Berechnungen und Annahmen, Datenbasis: Mitteilungen der Süddeutschen Butter- und Käse-Börse e.V., Kempten, 2020.