

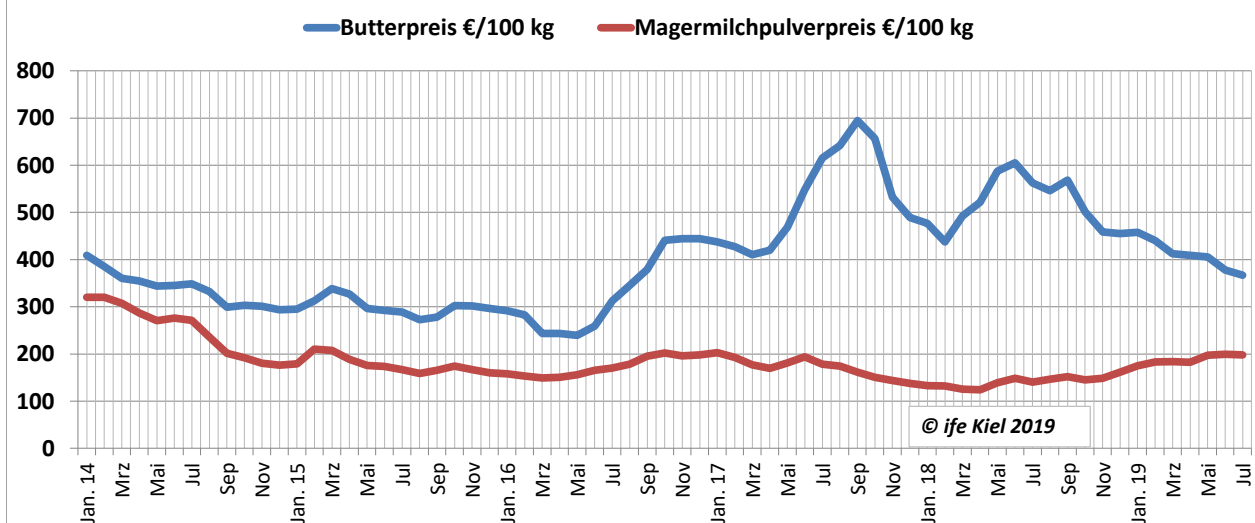
Rohstoffwert Milch (4,0 % Fett)

Herausgeber: ife Institut für Ernährungswirtschaft, Kiel

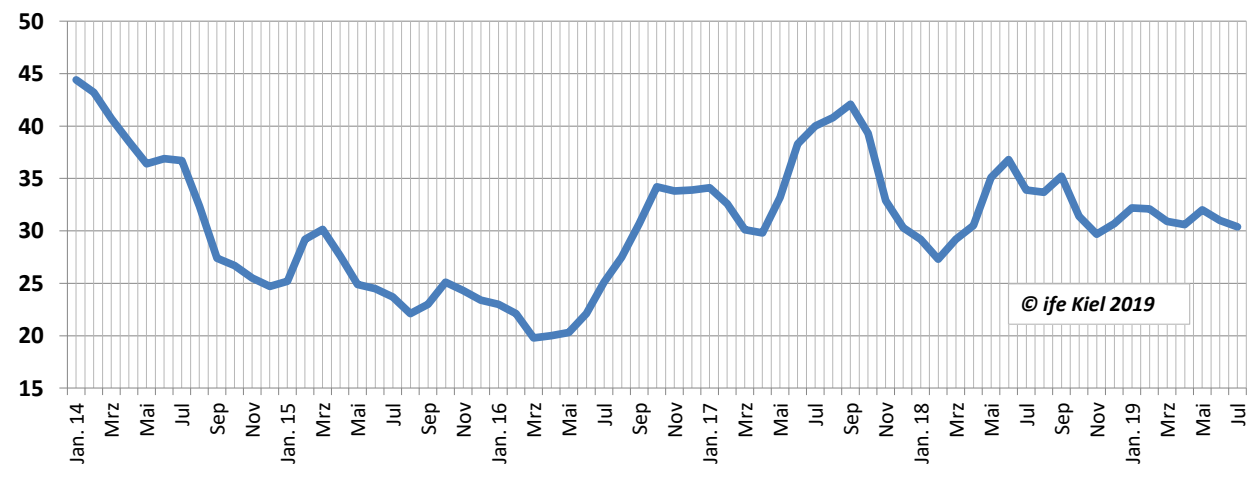
7. Aug. 19



	Erlös Butter ct/kg	Erlös Magermilchpulver ct/kg	Fettwert ct/kg	Trend	Nichtfettwert ct/kg	Trend	Rohstoffwert Milch frei Rampe (4% Fett) ct/kg	Rohstoffwert Milch ab Hof (4% Fett) ct/kg	Trend
Juli 18	562,5	140,2	25,4	↘	9,9	↘	35,3	33,9	↘
August 18	545,8	146,5	24,5	↘	10,6	↗	35,1	33,7	↘
September 18	568,6	151,8	25,6	↗	11,0	↗	36,6	35,2	↗
Oktober 18	501,2	144,8	22,4	↘	10,4	↘	32,8	31,4	↘
November 18	458,4	148,5	20,4	↘	10,7	↗	31,1	29,7	↘
Dezember 18	455,3	161,4	20,2	↘	11,9	↗	32,1	30,7	↗
Januar 19	458,0	175,0	20,4	↗	13,2	↗	33,6	32,2	↗
Februar 19	439,9	183,4	19,5	↘	14,0	↗	33,5	32,1	↘
März 19	412,6	183,6	18,2	↘	14,1	↗	32,3	30,9	↘
April 19	408,8	182,1	18,0	↘	14,0	↘	32,0	30,6	↘
Mai 19	405,5	197,0	17,9	↘	15,5	↗	33,4	32,0	↗
Juni 19	377,5	199,2	16,5	↘	15,9	↗	32,4	31,0	↘
Juli 19	367,0	198,3	16,0	↘	15,8	↘	31,8	30,4	↘



Rohstoffwert Milch, Cent je kg Milch, 4% Fett, 3,4% Eiweiß, ohne MwSt., ab Hof



Berechnungsbasis sind die Bruttoerlöse abgeleitet aus den durchschnittlichen Marktpreisen für Butter (geformt und lose) sowie für Magermilchpulver (Lebensmittel- und Futtermittelqualität), ohne Berücksichtigung langfristiger Kontrakte, auf Basis der Notierungen der Süddeutschen Butter- und Käsebörse in Kempten.

Der Rohstoffwert Milch gibt nicht den Milchauszahlungspreis einer bestimmten Molkerei an, da er nur Erlöse aus Butter und Magermilchpulver zugrunde legt, keine Vertragslaufzeiten zwischen Weiterverarbeitern/Handel und Molkereien berücksichtigt und nur das hier gewählte Erlös-, Kosten- und Mengenszenario den Wert für den Rohstoff Milch ermittelt. Die Vollkosten berücksichtigen die Herstellungs- und Vertriebskosten, nicht die Erfassungskosten, und fließen mit 26 EUR/100 kg bei Butter und 38 EUR/100 kg bei Magermilchpulver in die Berechnung ein. Bei Magermilchpulver wird mit Laktose standardisierte Ware unterstellt. Der Rohstoffwert Milch ab Hof gilt für eine Standardmilch mit 4,0 % Fett und 3,4 % Eiweiß, ab Hof des Milcherzeugers, ohne Mehrwertsteuer, d.h. durchschnittliche Erfassungskosten und Nebenkosten der Erfassung vom Milcherzeuger bis zur Molkerei in Höhe von 1,4 Cent je kg Milch sind berücksichtigt. Der Rohstoffwert Milch frei Rampe lässt die Kostenposition Erfassungs- und Nebenkosten der Erfassung unberücksichtigt und gilt frei Rampe Molkerei.

Alle Informationen zur Erhebung des Rohstoffwertes Milch werden sorgfältig recherchiert und aufbereitet. Eine Haftung wird ausgeschlossen.

Der Kieler Rohstoffwert Milch wird monatlich herausgegeben vom: © ife Institut für Ernährungswirtschaft Kiel, Wissenschaftspark Kiel, Fraunhoferstraße 13, D-24118 Kiel, Email: info@ife-ev.de, Internet: www.ife-ev.de

Quelle: ife Institut für Ernährungswirtschaft Kiel, eigene Berechnungen und Annahmen, Datenbasis: Mitteilungen der Süddeutschen Butter- und Käse-Börse e.V., Kempten, 2019.