

Monatlicher Marktbericht

Milchspotmarkt Deutschland, ife Kiel

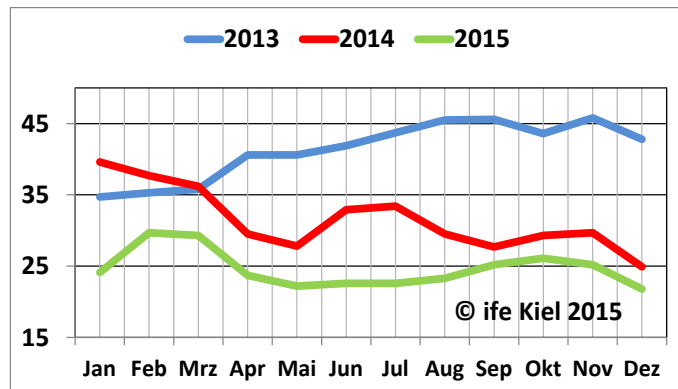
Marktentwicklungen Dezember 2015



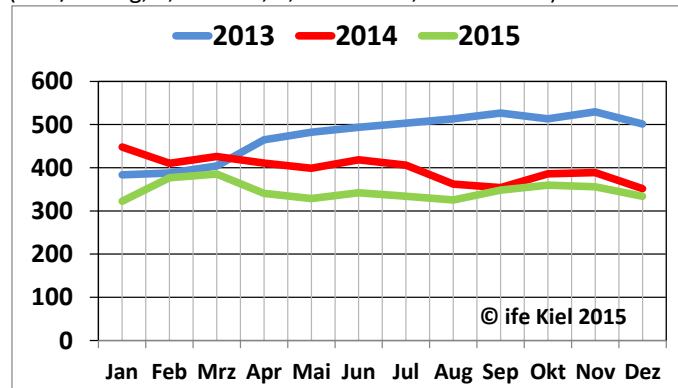
Rohstoffwert Spotmarkt in Deutschland: Im Dezember 2015 verringerte sich die mittlere Milchverwertung auf den bundesdeutschen Spotmärkten gegenüber dem Vormonat um 3,4 Ct von 25,2 auf 21,8 Ct/kg Milch. Das sind Minus 13,5 Prozent. Gegenüber Dezember vor einem Jahr liegt der aktuelle Wert um 3,1 Ct/kg oder 12,4 % niedriger. Der ife Rohstoffwert Spotmarkt stellt die berechnete Gesamtverwertung einer Standardmilch mit 4 % Fett und 3,4 % Eiweiß auf den beiden wichtigsten Spotmärkten, dem Markt für Magermilchkonzentrat und für Industrierahm, dar.

Marktentwicklungen Magermilchkonzentrat und Rahm: Wie saisonal üblich brechen im Dezember die am Spotmarkt gehandelten flüssigeren Milchprodukte wie Roh- und Magermilch am deutlichsten ein. Ebenfalls unter starken Druck war allerdings auch der Markt für Magermilchkonzentrat. Die Preise gaben dort um 20,7 % gegenüber dem Vormonat nach. Bei Rahm waren es nur -6,1 %. Der Preis für Magermilchkonzentrat sinkt um 29,6 EUR/100 kg TM von 143,1 auf 113,5 EUR/100 kg TM. Der Rahmpreis sinkt um 21,7 EUR von 355,7 auf 334,0 EUR/100 kg Fett.

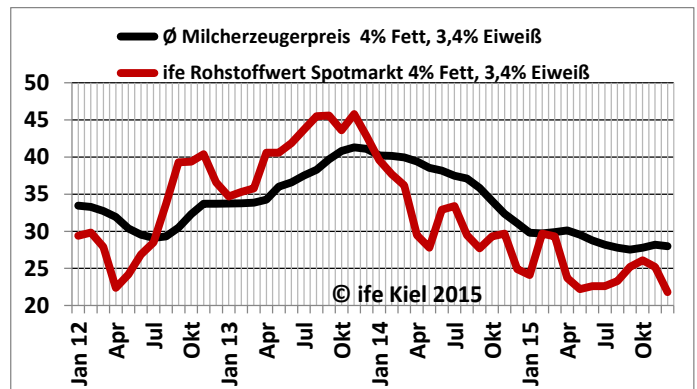
Ausblick Spotmarkt: Die Abwärtsbewegung auf den Spotmärkten am Jahresende ist zwar saisonal üblich, weil die zurückgehende Nachfrage während der Feiertage auf ein zunehmendes Angebot trifft. Allerdings: das Niveau in diesem Jahr ist besonders niedrig! Im Mittel des Jahres 2015 konnten nur 24,7 Cent je kg Milch über die Spotmarktprodukte Magermilchkonzentrat und Rahm erwirtschaftet werden. Das sind 22 Prozent oder 7 Ct unter dem Vorjahr. Sieben Monate lang lag die mittlere Verwertung unter 25 Ct/kg. Nur drei Monate lag die Spotverwertung oberhalb von 26 Ct. Das war im Februar, März und im Oktober 2015. Wenn davon ausgegangen wird, dass der mittlere Milcherzeugerpreis 2015 bei rd. 29,0 Ct/kg liegt, dann haben die bundesdeutschen Spotmarktmolkereien den Milchpreis im Verlaufe des Jahres 2015 rein rechnerisch um bis zu 140 Mio. EUR gestützt.



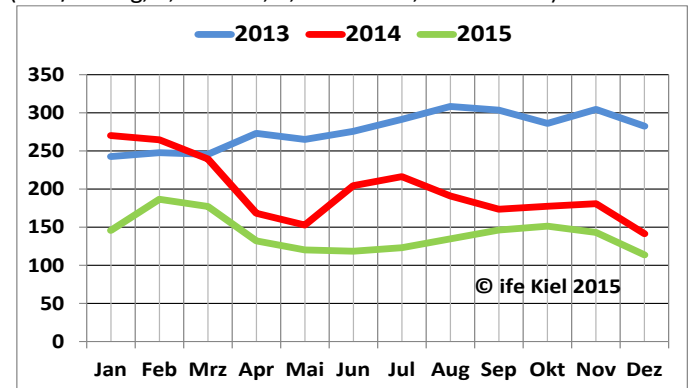
if Rohstoffwert Spotmarkt Deutschland (EUR/100 kg, 4,0 % Fett, 3,4 % Eiweiß, ohne MwSt)



Industrierahm - Spotmarktpreise Deutschland (EUR/100 kg Fett, 40 % Fett, ohne MwSt)



Milcherzeugerpreise und ife Rohstoffwert Spotmarkt (EUR/100 kg, 4,0 % Fett, 3,4 % Eiweiß, ohne MwSt)



Magermilchkonzentrat - Spotmarktpreise Deutschland (EUR/100 kg Trockenmasse, ohne MwSt)